



## METAL WORK INDUSTRY

Peșești Leordeni, Sos. de Centură a Municipiului București, Nr. 103, Județul Ilfov, Cod Postal 077160

Tel.: (004) 021.5296.257; (004) 021.5296.258; (004) 021.5296.277; (004) 021.3696.653; Fax: (004) 021.5296.257

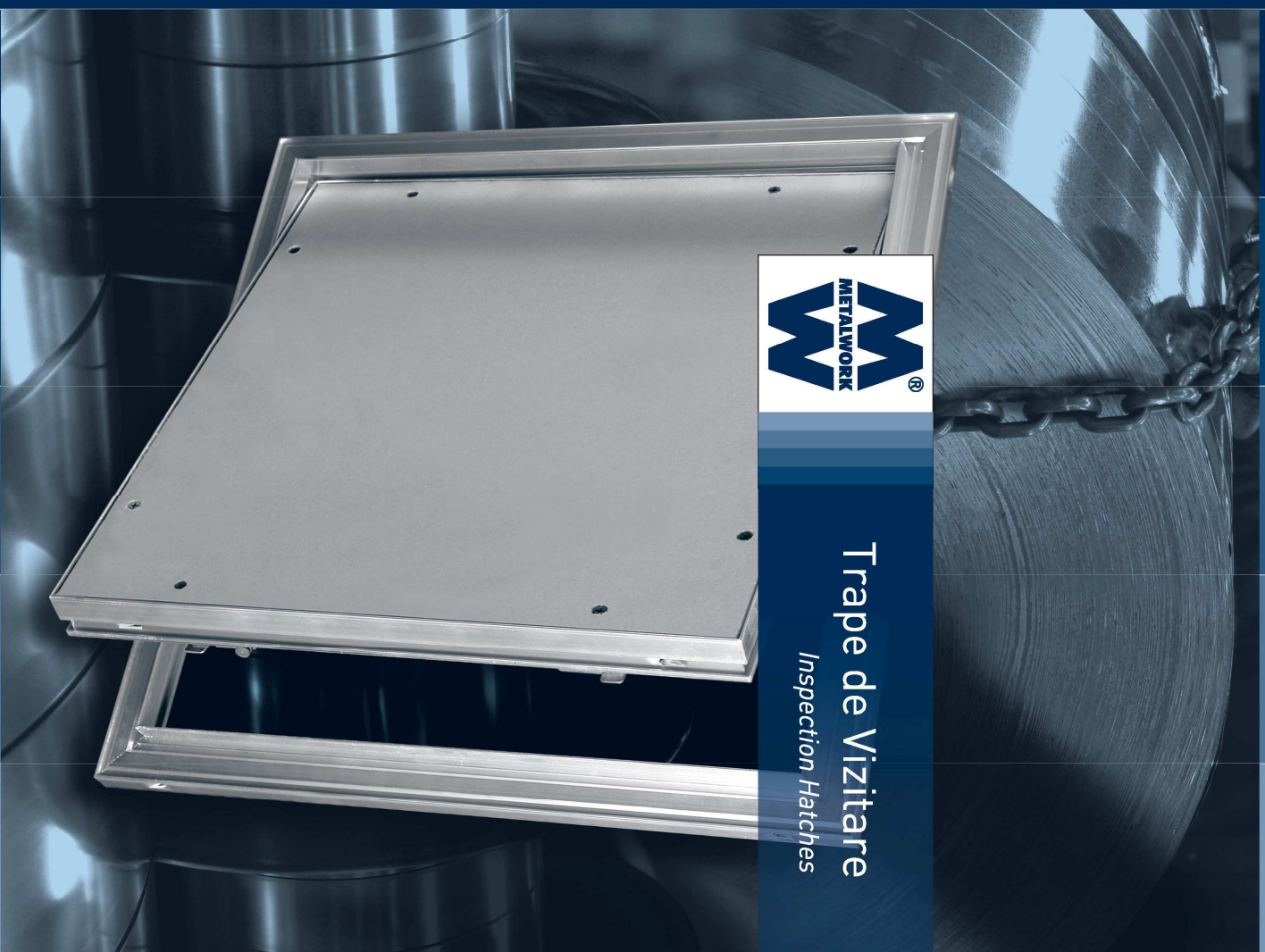
E-mail: [office@metalwork.ro](mailto:office@metalwork.ro)

Web-site: [www.metalwork.ro](http://www.metalwork.ro)

design by globalcommunication



## Trape de Vizitare *Inspection Hatches*





# Trape de Vizitare

## INSPECTION HATCHES



Spațiul format între plasașul brut al unei construcții și plafonul final sau între structura pereților și cea de gips-carton, poate reprezenta o locație adecvată a traseului tehnic. Pentru a avea acces la aceste instalații, din considerente de întreținere și reparații, se recomandă montarea trapelor de vizitare.

*The space formed between the raw bridging of a construction and the final ceiling or between the structure of the walls and that of the plaster-cardboard structure may represent an adequate location of the technical lay-out. In order to have access to these installations, because of maintenance and repairing considerations, the assembly of inspection hatches is recommended.*

### DESCRIERE PRODUS

#### PRODUCT DESCRIPTION

Trapele de vizitare reprezintă un accesoriu indispensabil sistemului de finisaj (gips carton), care oferă proiectanților și constructorilor o mai mare libertate de gestionare a spațiilor, prin îmbinarea funcționalității, caracterului estetic și facilității de întreținere.

Trapele de vizitare cu carcasă din aluminiu, cu sau fără placă de gips carton, accesibile chiar și în modul etanș, ermetice împotriva aerului sau prafului, pot fi perfect încorporate în perete, prin plăci, dar și în plafoanele moderne.

Sistemul de închidere și sistemul de fixare aproape invizibile la instalare, conferă trapelor de vizitare soluția potrivită pentru orice exigență de instalare.

*Inspection hatches represent an indispensable accessory for the dry finishing system (plaster-cardboard), which offers to designers and constructors a greater liberty to manage spaces, by mixing functionality, esthetical character and maintenance facility.*

*Inspection hatches with aluminum casing, with or without plaster-cardboard pane, accessible even in the sealed mode, hermetical against air or dust, can be perfectly incorporated into walls, by panes, and also in modern ceilings.*

*The closing system and the restraint system, almost invisible when assembling, offer inspection hatches the right solution for any assembly exigency.*



## CARACTERISTICI TEHNICE

### TECHNICAL CHARACTERISTICS

Trapa de vizitare este realizată din profile de aluminiu, cu sau fără placă din gips carton și din două sisteme de închidere cu clic reglabile. Cele două rame ale trapei de vizitare sunt realizate din patru profile strâns îmbinate printr-un mecanism special. Trapele de vizitare se distribuie cu sistemul de siguranță, care se agată după fiecare utilizare a ușii pentru a evita posibile incidente.

*The inspection hatch is made of aluminium profiles, with or without plaster-cardboard pane and two adjustable click closing systems. The two frames of the inspection hatch are made of four profiles tightly joined through a special mechanism. Inspection hatches are distributed with the safety system, that is fastened after every use of the door in order to avoid possible incidents.*



4

## BENEFICIIL

### BENEFITS

Utilizarea în construcții a trapelor de vizitare oferă un set de avantaje cum ar fi:

- instalare economică, simplă și rapidă pentru orice tip de aplicație (perete, plafon, pereți cu falanșă);
- personalizarea lucrărilor și inspectarea facilă a acestora;
- acces optim chiar în cazul unei revizii riguroase;
- libertatea de desing a proiectelor;
- nu mai este necesară chitirea ușii.

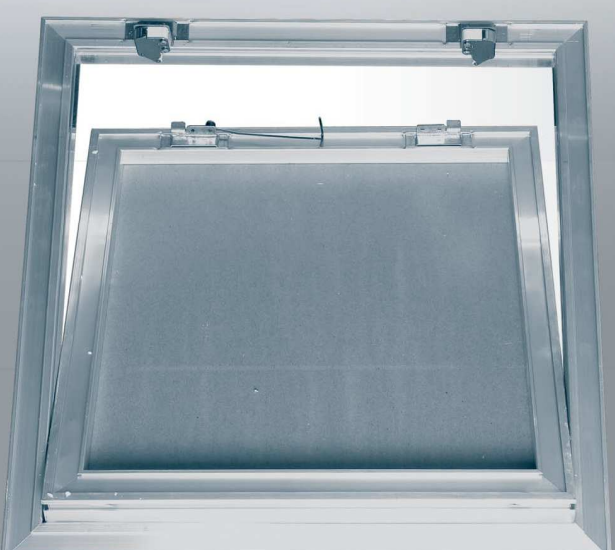
*The usage of inspection hatches in constructions offers a set of advantages, such as:*

- *economical, simple and fast assembly for any type of application (wall, ceiling, walls with faience);*
- *customization of works and their easy inspection;*
- *optimal access even in the case of a thorough revision;*
- *freedom in design of projects;*
- *lutling of the door is no longer necessary;*

Cod Produs Product Code	Denumire Produs Product Name	Dimensiuni Ușă Door Dimensions	Dimensiuni Ramă Externă External Frame Dimensions
TV-S33	Trapa de Vizitare 300X300 mm Inspection Hatch	292X292 mm	348X348 mm
TV-S44	Trapa de Vizitare 400X400 mm Inspection Hatch	392X392 mm	448X448 mm
TV-S55	Trapa de Vizitare 500X500 mm Inspection Hatch	492X492 mm	548X548 mm
TV-S66	Trapa de Vizitare 600X600 mm Inspection Hatch	592X592 mm	648X648 mm

Dimensiunile produselor au toleranța +1; -1mm.  
*The dimensions of the products have a tolerance of +1; -1mm.*

5



## INSTRUCȚIUNI DE MONTAJ

### ASSEMBLY INSTRUCTIONS

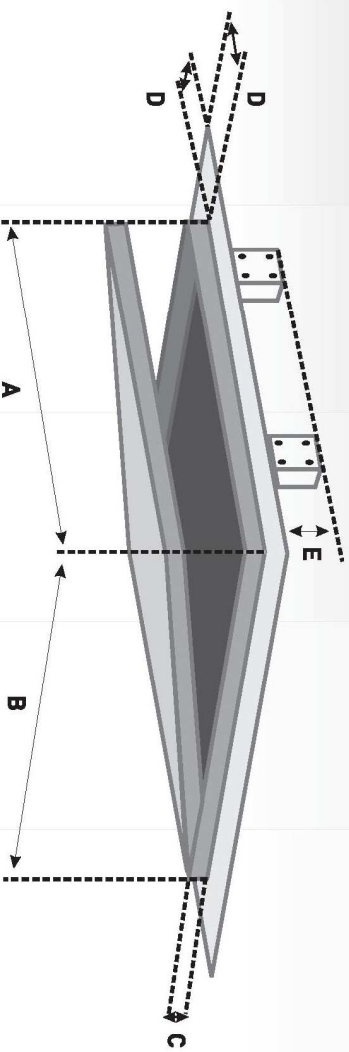
- Pentru a nu compromite alinierea dispozitivelor de închidere cu clic, chiar și de aceeași dimensiune, nu trebuie inversate sau schimbate între ele ușile mai multor trape.
- La cerere, există cărțițe de încadrare care permit sprînjirea trapelor înainte de montarea straturilor de gips carton.
- Măsurile indicate sunt obținute din spațiul util rămas între profilele de tavan de 50/27 montate la interax de 400/500/600/700.
- Montajul ramei se efectuează cu hoșuruburi autoîntălnante de 25.
- La fixarea pe perete, dispozitivul de acces (ușița) trebuie să fie mereu orientat către plafon, iar arcul de susținere trebuie eliminat.
- Înainte de vopsire se recomandă protejarea la interior și la exterior a îmbinărilor dintre dispozitivul de acces (ușița) și rama trapei cu hârtie autoadezivă sau curățarea imediată.
- *In order not to compromise the alignment of the click closing devices, even of the same size, the doors of several hatches must not be inverted or changed between themselves.*
- *On request, there are restraint hooks that allow the bracing of the hatches before assembling the plaster-cardboard panes.*
- *The dimensions indicated are obtained from the net space remaining between the ceiling profiles of 50/27 assembled at the interaxle of 400/500/600/700.*
- *The assembly of the frame is made with 25 mm self-drilling screws.*
- *When assembling on the wall, the access device (the little door) must always face the ceiling, and the support spring must be eliminated.*
- *Before applying paint, it is recommended that you protect the inside and outside of the joints between the access device (the little door) and the hatch frame with self-adhesive paper or immediate cleaning.*



6

## COTE DE MONTAJ

### ASSEMBLY HEIGHTS



Dimensiuni standard pentru plăci de gips-carton cu grosimea de 12,5 mm:  
Standard dimensions for plaster-cardboard panes with a thickness of 12,5 mm:

Cod produs Product code	A	B	C	D	E
TV-S33	300	300	13	24	40
TV-S44	400	400	13	24	40
TV-S55	500	500	13	24	40
TV-S66	600	600	13	24	40

Trapele de vizitare se comercializează la bucată.  
Inspection hatches are sold by piece.

7